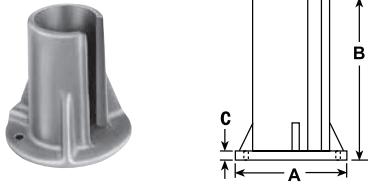


► Base de soporte



Cilindro Toneladas	N.º de pieza	A (mm)	B (mm)	C (in.)
10	420062	177,8	177,8	7/16
25	420063	127,0	127,0	7/16

► Tapa oscilante



Cilindro Toneladas	N.º de pieza	A (mm)	B (mm)
10 o 15	350144	22,4	36,5
25	350145	28,7	54,0
55 o 75	350376	31,8	71,4
100	351574	48,5	85,7

► Conector roscado



Cilindro Toneladas	N.º de pieza	A (mm)	B (mm)	C (in.)	D (mm)	E (mm)
5	25748	44,5	22,4 diám.	3/4 - 14 NPSM	4,8 diám.	12,7
10	25664	41,4	36,6 diám.	1 1/4 - 11 1/2 NPSM	7,9 diám.	14,2
25	25654	57,2	57,2 diám.	2 - 11 1/2 NPSM	9,7 diám.	16,0

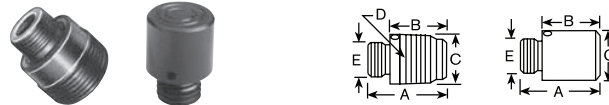
► Abrazadera del pistón



Cilindro Toneladas	N.º de pieza	A (mm)	B (mm)	C (mm)	D (mm)	E (mm)	F (in.)
5	350095	44,5	28,7	16,0	36,6	16,0	3/4 - 16
10 o 15*	350094	65,0	42,9	31,8	58,7	25,4	1 - 8
25**	420059	74,7	57,2	50,8	68,3	31,8	1 1/2 - 16

\* Puede utilizarse con los cilindros RD106 y RD1010  
\*\* RD256 y RD2514

► Adaptadores roscados y lisos



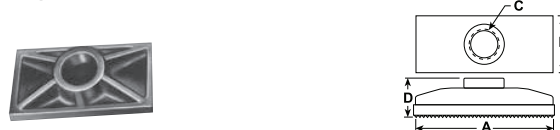
Cilindro Toneladas	N.º de pieza	A (mm)	B (mm)	C (mm)	D (in.)	E (in.)
5	202178 (roscado)	41,4	28,7	26,9 diám.	3/4 - 14 NPT	3/4 - 16 UNF-2A
10 o 15*	202179 (roscado)	46,0	26,9	41,4 diám.	1 1/4 - 11 1/2 NPT	1 - 8 UNC-2A
25	202180 (roscado)	69,9	47,8	60,5 diám.	2 - 11 1/2 NPT	1 1/2 - 16 UN-2A
10 o 15	350724 (liso)	50,8	31,8	37,6 diám.	—	1 - 8 UNC-2A
25	350723 (liso)	54,1	31,8	57,2 diám.	—	1 1/2 - 16 UN-2A

► Placa de montaje del cilindro



Cilindro Toneladas	N.º de pieza	A (mm)	B (mm)	C (mm)	D (in.)	E (mm)
5	350099	76,2	25,4	54,1	1 1/2 - 16 UN-2B	8,6
10	350100	88,9	25,4	66,8	2 1/4 - 14 UNS-2B	8,6
15	350184	88,9	25,4	66,8	2 3/4 - 16 UN-2B	8,6
25	420064	127,0	50,8	100,8	3 5/16 - 12 UN-2B	16,8

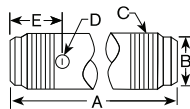
► Base plana del cilindro



Cilindro Toneladas	N.º de pieza	A (mm)	B (mm)	C (in.)	D (mm)
5	25750	114,3	63,5	3/4 - 14 NPSM	34,0
10 o 15*	32325	9,5	88,9	1 1/4 - 11 1/2 NPSM	36,6

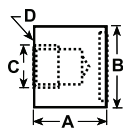
\* Los artículos requieren un adaptador roscado cuando se usen con cilindros de la serie «C». Pueden usarse con cilindros roscados «CBT» sin adaptador.

► Vástago de extensión



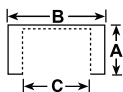
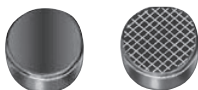
Cilindro Toneladas	N.º de pieza	A (mm)	B (mm)	C (in.)	D (mm)	E (mm)
5	350895	127,0	22,4 diám.	3/4 - 14 NPT	8,4 diám.	50,8
5	38908	254,0	22,4 diám.	3/4 - 14 NPT	8,4 diám.	50,8
5	350896	457,2	22,4 diám.	3/4 - 14 NPT	8,4 diám.	50,8
10	350897	127,0	36,6 diám.	1 1/4 - 11 1/2 NPT	8,4 diám.	50,8
10	38909	254,0	36,6 diám.	1 1/4 - 11 1/2 NPT	8,4 diám.	50,8
10	350898	457,2	36,6 diám.	1 1/4 - 11 1/2 NPT	8,4 diám.	50,8

► Accesorio de la base del cilindro



Cilindro Toneladas	N.º de pieza	A (mm)	B (mm)	C (in.)	D (mm / in.)
5	208380	41,4	44,5 diám.	3/4 - 14 NPSM	7,1 diám. (2) 1/4 - 20 UNC x 3/4 Lg. Tornillos de cabeza hueca
10	208381	47,8	63,5 diám.	1 1/4 - 11 1/2 NPSM	8,6 diám. (2) 5/16 - 18 UNC x 3/4 Lg. Tornillos de cabeza hueca
25	208382	60,5	85,9 diám.	2 - 11 1/2 NPSM	13,5 diám. (2) 1/2 - 13 UNC x 1 Lg. Tornillos de cabeza hueca

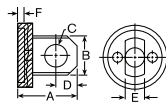
► Monturas lisa y dentada



Cilindro Toneladas	N.º de pieza	A (mm)	B (mm)	C (in.)
5	25746* (dentado)	28,7	33,3 diám.	3/4 - 14 NPSM
10 o 15*	31772* (dentado)	28,7	50,8 diám.	1 1/4 - 11 1/2 NPSM
25	31776* (dentado)	33,3	76,2 diám.	2 - 11 1/2 NPSM
5	351575* (liso)	28,7	33,3 diám.	3/4 - 14 NPSM
10	24016* (liso)	28,7	50,8 diám.	1 1/4 - 11 1/2 NPSM
25	351576* (liso)	33,3	76,2 diám.	2 - 11 1/2 NPSM

\* Los artículos requieren un adaptador roscado cuando se usen con cilindros de la serie «C». Pueden usarse con cilindros roscados «CBT» sin adaptador.

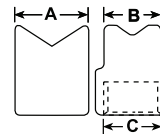
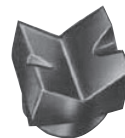
► Abrazadera del cuerpo †



Cilindro Toneladas	N.º de pieza	A (mm)	B (mm)	C (mm)	D (mm)	E (mm)	F (mm)
5	350096	52,3	28,7	16,0	16,0	14,2	6,4
10	350097	76,2	42,9	22,4	25,4	25,4	6,4
15	350098	77,7	42,9	22,4	25,4	25,4	6,4
25	420061	90,4	57,2	31,8	31,8	31,8	6,4

† Se incluyen los tornillos de montaje.

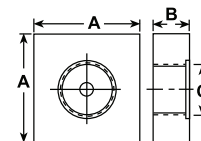
► Base «V» 90°



Cilindro Toneladas	N.º de pieza	A (mm)	B (mm)	C (in.)
5	25388*	35,1	26,9	3/4 - 14 NPSM
10	25395*	54,1	54,1	1 1/4 - 14 NPSM

\* Los artículos requieren un adaptador roscado cuando se usen con cilindros de la serie «C». Pueden usarse con cilindros roscados «CBT» sin adaptador.

► Base de émbolo



Cilindro Toneladas	N.º de pieza	A (mm)	B (mm)	C (in.)
25	25652	152,4	31,8	2 - 11 1/2 NPSM