

Modelo mostrado:  
**RP25, RP55**

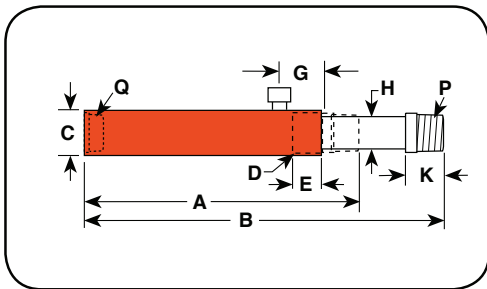


### Características

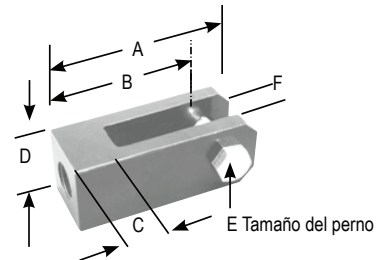
#### DISEÑADO PARA APLICACIONES DE EXTRACCIÓN Y TENSADO.

- El ultrarresistente muelle de compresión aporta un largo ciclo de vida y extiende rápidamente el pistón.
- El muelle extiende automáticamente el vástago del pistón al aflojar la presión de la bomba.
- Cumple las normativas de seguridad ANSI / ASME B30.1

### Dimensiones técnicas



### Información para pedido de abrazadera



Usar con cilindro N.º	N.º de pedido	A (mm)	B (mm)	C (mm)	D (mm)	E (mm)	F (mm)
RP25	421057*	130,30	109,47	33,27	50,80	19,05	25,40
RP55	421056**	152,40	127,00	38,10	63,50	22,35	31,75

\* Para montaje sobre la base, se requiere el vástago de extensión 351106.

\*\* Para montaje sobre la base, se requiere el vástago de extensión 351075.



### Más información: acerca de la seguridad hidráulica



¿Busca buenas recomendaciones sobre seguridad?

Visite nuestra sección de recursos para obtener una mejor comprensión de la seguridad hidráulica y mecánica y saber qué tener en cuenta al trabajar alrededor de sistemas hidráulicos.

### Información para pedido

Cap. del cil.	Carrera	N.º de pedido	Capacidad de aceite	A	B	C	D	E	G	H	K	P	Q	Diámetro del orificio	Área efectiva del cilindro	Toneladas métricas a 700	Peso del producto
(toneladas)	(mm)		(cm³)	Altura en retracción (mm)	Altura en extensión (mm)	Diámetro exterior (mm)	Rosca del collarín (in.)	Longitud de la rosca del collarín (mm)	Parte superior del cil. al puerto (mm)	Diámetro del vástago del pistón (mm)	Saliente del vástago del pistón (mm)	Rosca del vástago del pistón (NPT) (in.)	Rosca de la base interior (NPSM) (in.)	(mm)	(cm²)	(bar)	(kg)
2	127,0	RP25	45	242,9	379,9	44,5	1 1/2 - 16	25,4	42,9	19,1	25,4	3/4 - 14	3/4 - 14	28,6	3,5	2,5	1,8
5	139,7	RP55	102	301,6	441,3	57,2	2 1/4 - 14	25,4	42,9	30,2	34,9	1 1/4 - 11 1/2	1 1/4 - 11 1/2	42,9	7,3	5,1	5,0